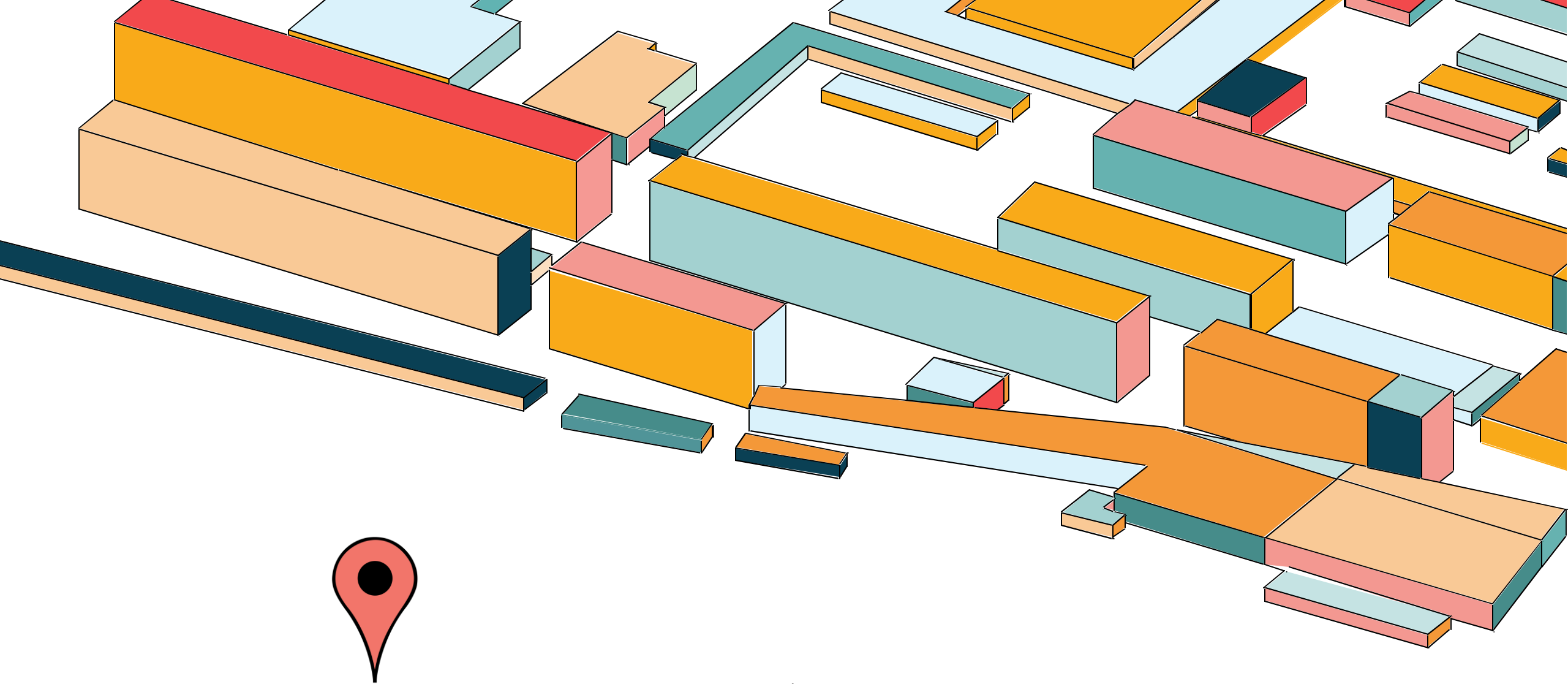


VII SEMANA
DE INVESTIGACIÓN
2024

SERVICIOS DE APOYO A LA INVESTIGACIÓN: QUÉ PUEDE APORTAR LA BIBLIOTECA, QUÉ DEBEMOS ESPERAR DE LOS BIBLIOTECARIOS

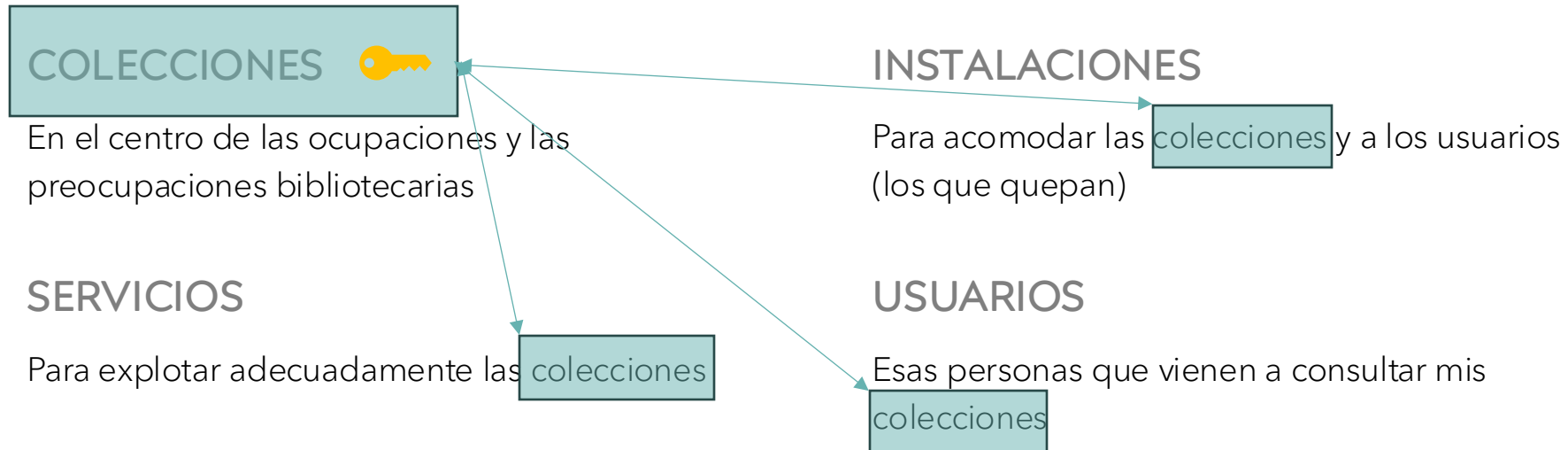
Ángel M. Delgado Vázquez 





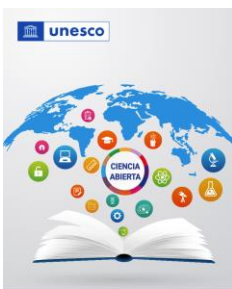
LA BIBLIOTECA EXCÉNTRICA

LA BIBLIOTECA COLECCIONISTA



LO DIGITAL

El verdadero motor de cambio

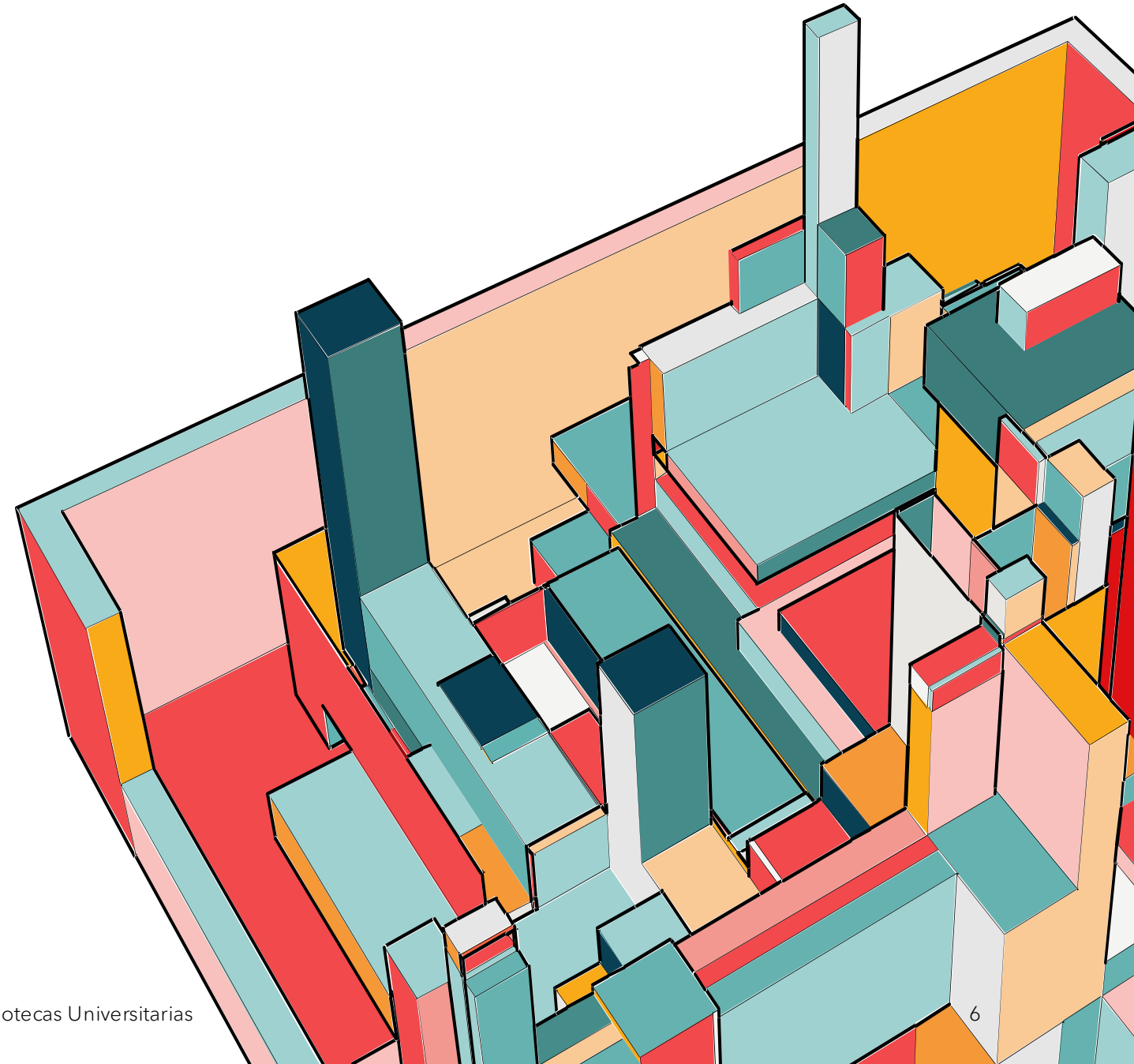


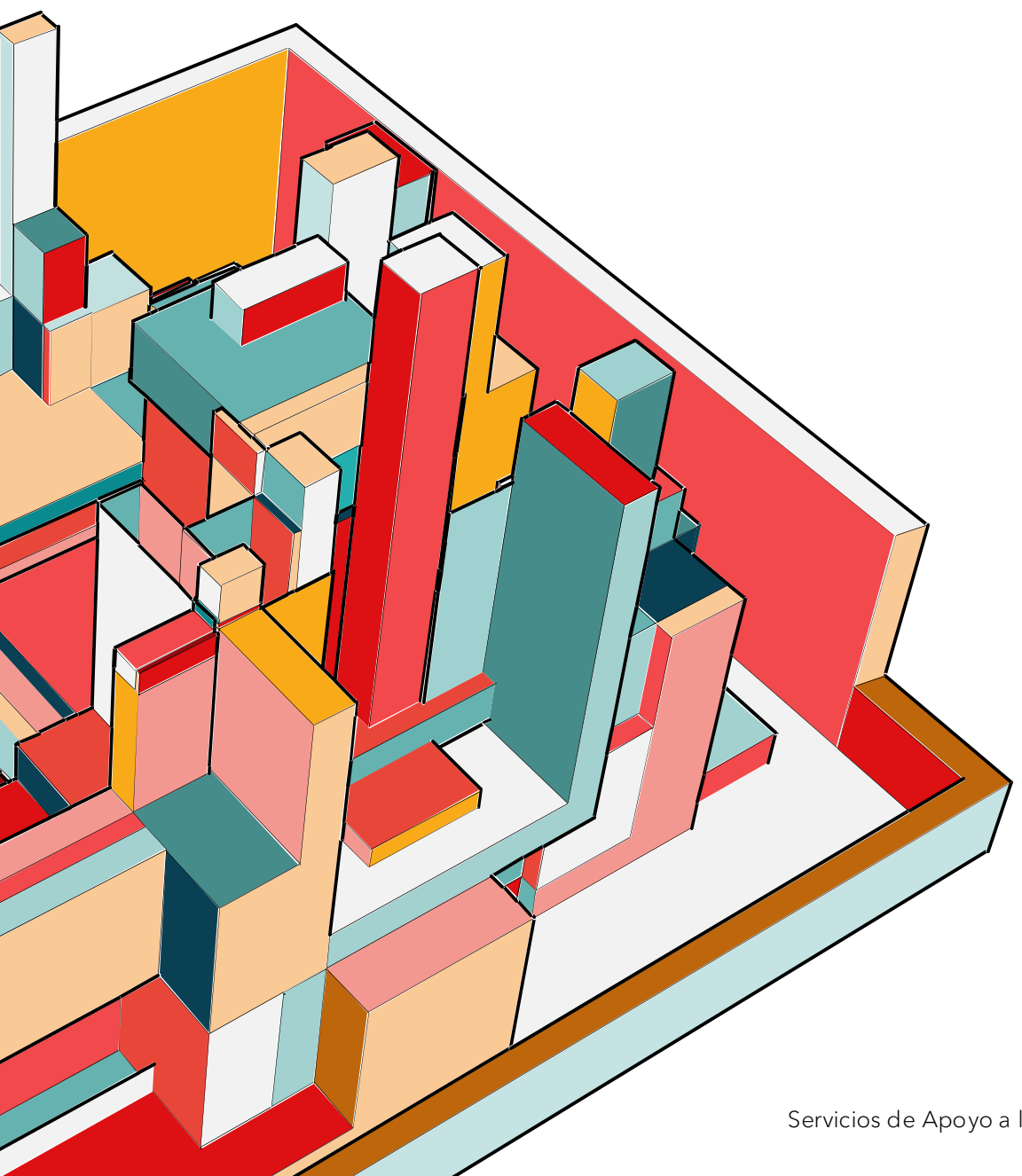
Recomendación de la UNESCO sobre la Ciencia Abierta

UNESCO. *Recomendación de la UNESCO sobre la Ciencia Abierta*. UNESCO, 2021. <https://doi.org/10.54677/YDOG4702>.

MÁS ALLÁ DE LAS COLECCIONES

“A medida que avanzamos hacia un entorno cada vez más interconectado y cada vez más digital, la reunión local de materiales de esta manera ya no satisface todas las necesidades de información de una institución. Para apoyar a sus estudiantes y profesores en la creación y uso de recursos de información, la biblioteca debe pensar también en otros servicios”.





CRAI

El modelo de Centros Recursos para el Aprendizaje y la Investigación (REBIUN) abrió brecha hace unos años, pero su desarrollo ha sido desigual, y no siempre ha tenido en cuenta a todos los usuarios.



Clip de SEDIC, Revista de la Sociedad Española de Documentación e Información Científica, nº 87 – DOI: 10.47251/clip.n87.115

CRAI: un modelo de biblioteca que concluye y que se proyecta al futuro

Debate coordinado por JOSÉ-PABLO GALLO-LEÓN
Director de la Biblioteca de la Universidad de Alicante

En los últimos 20 años el modelo CRAI (Centro de Recursos para el Aprendizaje y la Investigación) de REBIUN ha sido el referente para que las bibliotecas académicas españolas evolucionasen hacia un paradigma integrador con otros servicios para el apoyo del aprendizaje y de las labores docentes e investigadoras. El mismo se ha ido desarrollando gracias a una serie de Jornadas anuales. Este 2023, las XVIII Jornadas CRAI buscan ser, más que el cierre del modelo, sentar las bases para una biblioteca universitaria preparada para el futuro. Preguntamos lo que supone esto a algunos de sus protagonistas.

Bibliotecas universitarias, espacios de biblioteca, CRAI, futuro de las bibliotecas, bibliotecas académicas, REBIUN

CRAI

Espacios

Laboratorios
Salas grupales
Makerspaces

Servicios

Apoyo a la creación de
materiales
Información académica

Personal

Perfiles especializados
Informáticos
Pedagogos
Audiovisuales

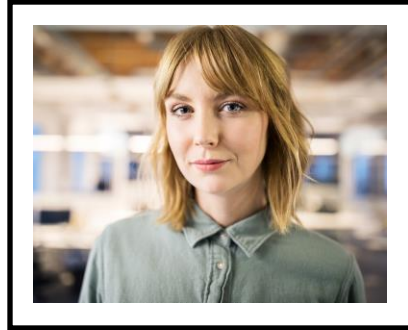
¿DÓNDE ESTÁN LOS INVESTIGADORES?



¿QUIÉNES SON LOS INVESTIGADORES?



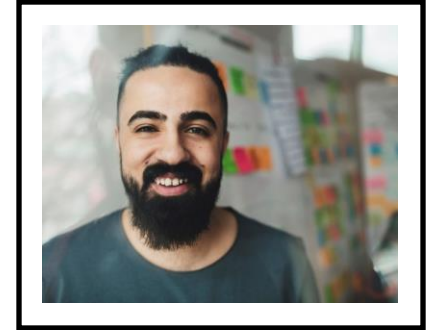
Takuma Hayashi
Postdoc, JdC



Mirjam Nilsson
Profa. Ayudante Doctora



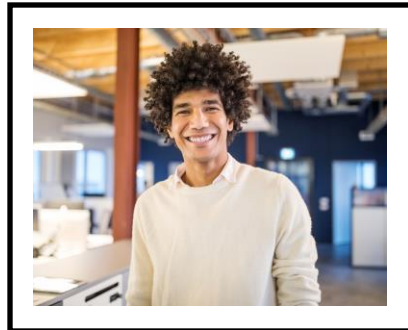
Flora Berggren
Catedrática



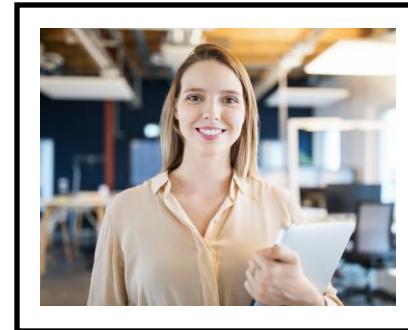
Rajesh Santoshi
Predoc FPU



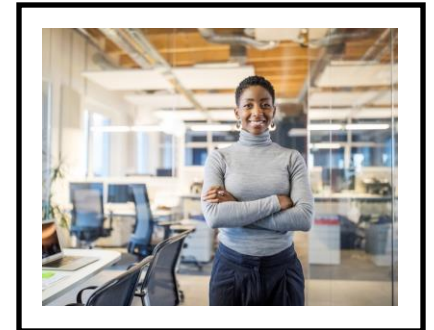
Graham Barnes
Prof. Titular



Rowan Murphy
Técnico de Apoyo a la
Investigación
Servicios de Apoyo a la Investigación en Bibliotecas Universitarias

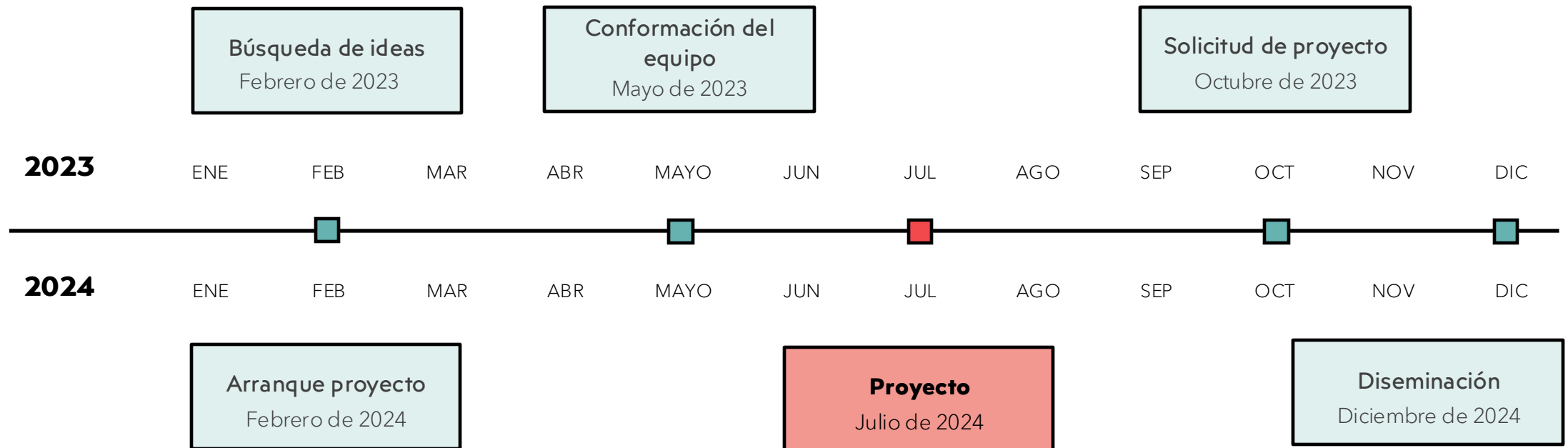


Elizabeth Moore
Profesora Asociada



Robin Kline
Profesor Contratado Doctor

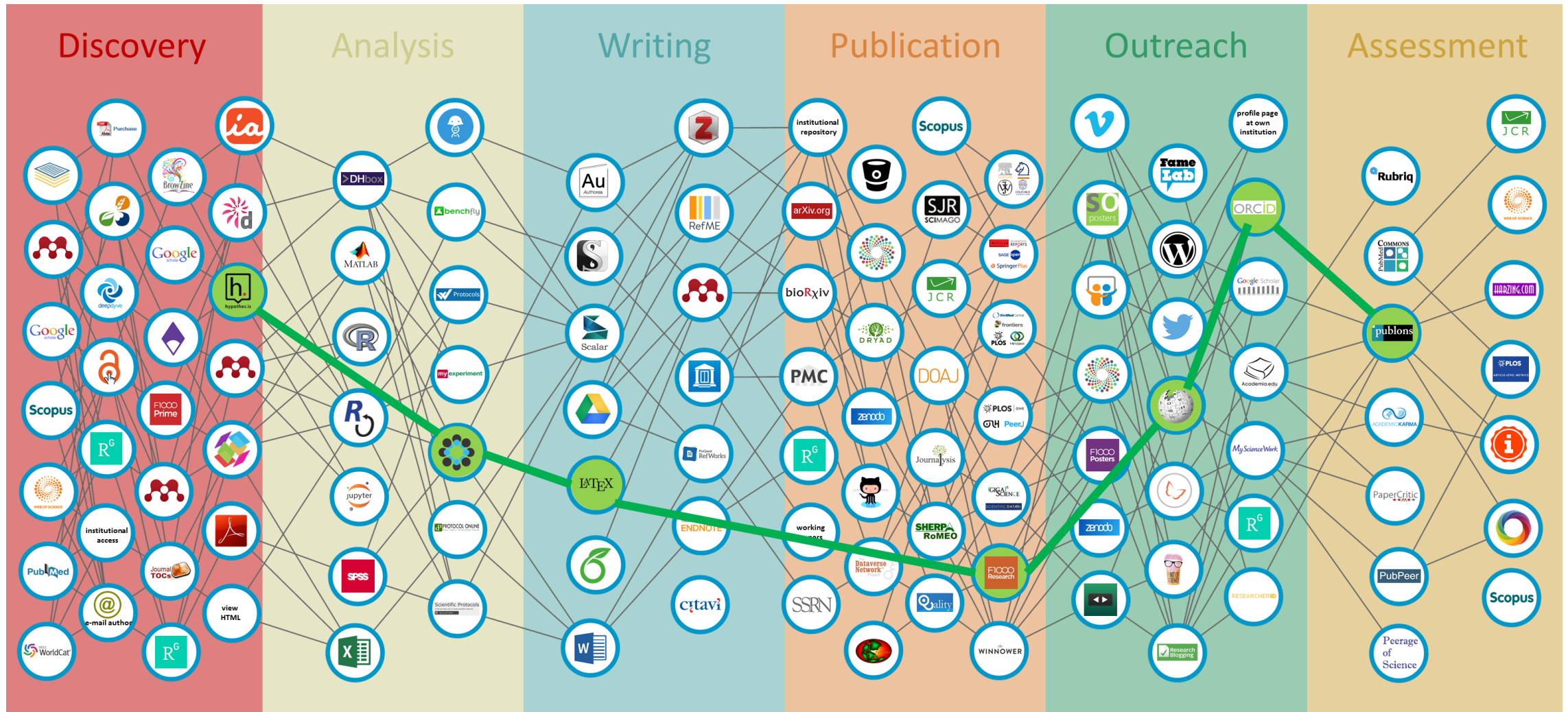
¿A QUÉ DEDICAN EL TIEMPO?



¿CÓMO TRABAJAN?



¿CÓMO TRABAJAN?



BIBLIOTECARIOS EN LA INVESTIGACIÓN

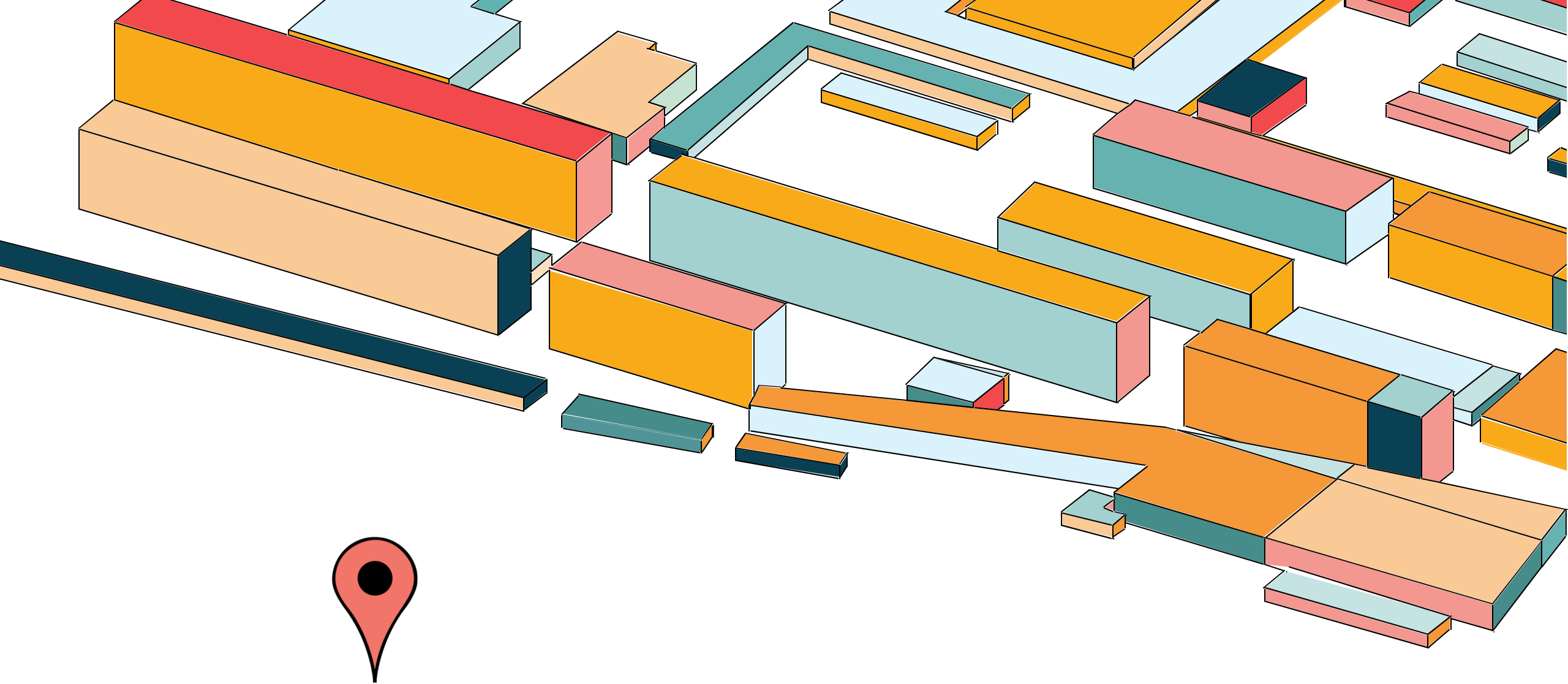
Esto implica que los bibliotecarios no sólo brinden apoyo en la etapa de **búsqueda de información**, sino que también estén involucrados en la **planificación, ejecución, difusión y evaluación de la investigación**. Esta tendencia ha sido respaldada por estudios como los de Burrell et al. (2020), Hoffman et al. (2017) y Rowland et al. (2019).

Burrell, L., Hoffman, N., & Rogers, M. (2020). Embedded librarianship in the research cycle: A case study. *College & Research Libraries*, 81(2), 212-227. doi:10.5860/crl.81.2.212

Hoffman, N., Burrell, L., & Rogers, M. (2017). Embedded librarianship in the research cycle: A case study. In N. Hoffman & M. Rogers (Eds.), *Embedded librarianship: What every academic librarian should know* (pp. 1-16). Association of College and Research Libraries.

Rowland, N. J., Knapp, J. A., & Fargo, H. (2019). The collaborative book review as an opportunity for undergraduate research skill development. *Higher Education Research and Development*, 39(3), 577-590. doi:10.1080/07294360.2019.1680614

Leonard, A., Chigwada, J., & Mushi, G. (2023). The state of embedded librarianship in the university research processes in selected African academic libraries. *Library Management* (ahead-of-print). <https://doi.org/10.1108/LM-06-2023-0045>



¿VOLVEMOS AL CENTRO?

CONDICIONES PARA EL CAMBIO

Recursos

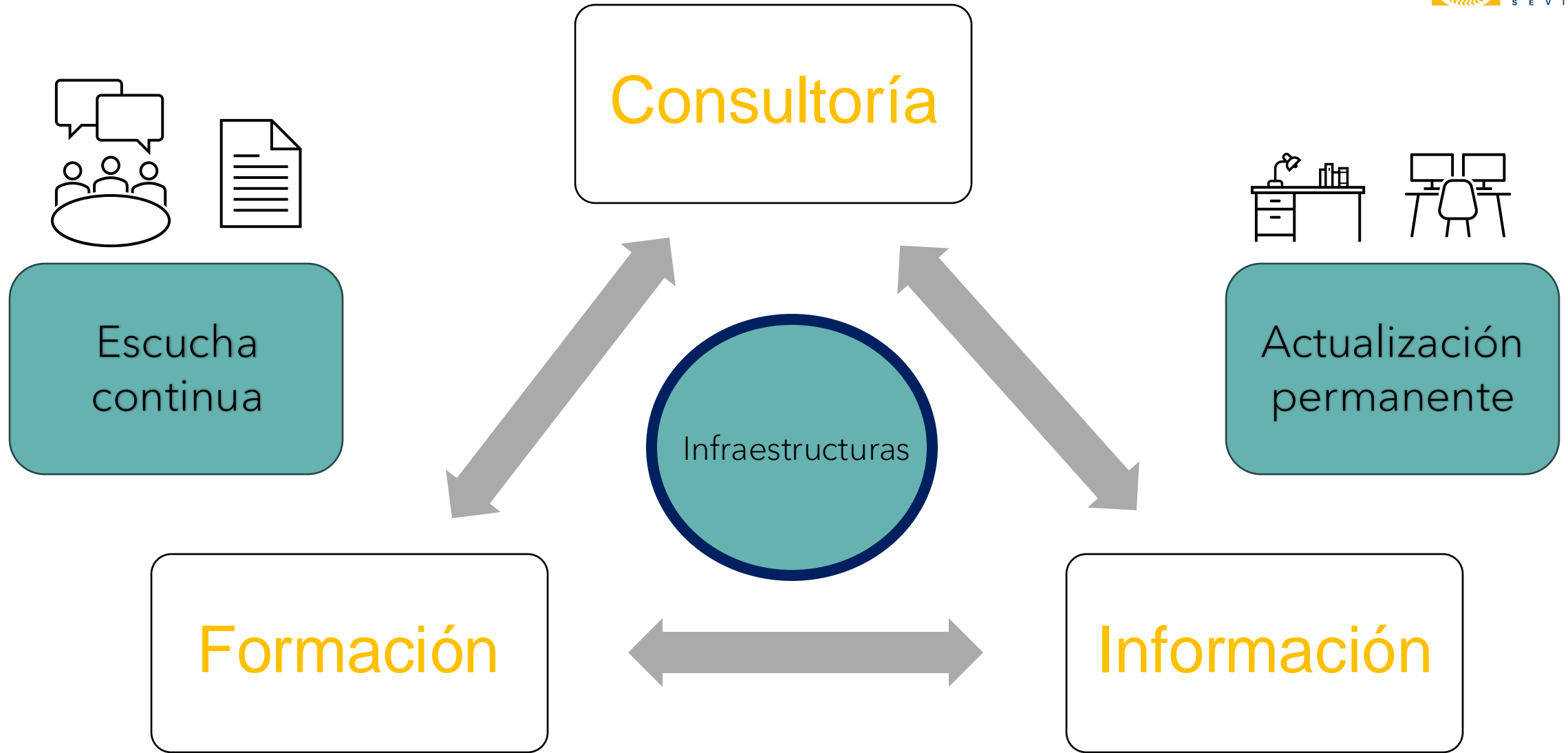
Principalmente humanos

Actitud

Ganas, motivación

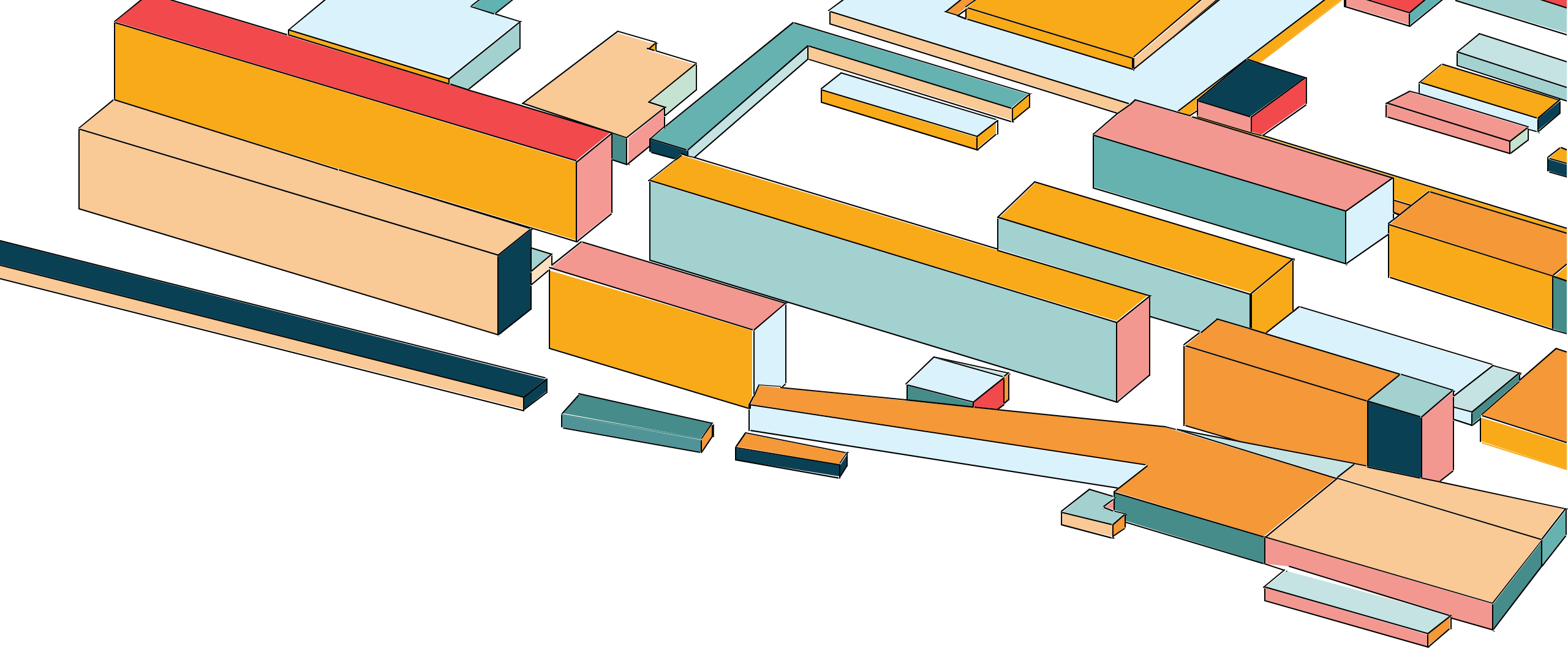
Aptitud

Formación



NUESTRO MODELO DE PRESTACIÓN DE SERVICIOS





UNA VENTANA DE OPORTUNIDAD

EL CAMINO HACIA EL CAMBIO



SIGN DORA READ THE DECLARATION SIGNERS BLOG GOOD PRACTICES RESOURCES

Declaración De San Francisco Sobre La Evaluación De La Investigación

Carta: Por un cambio radical en la evaluación de la investigación en España

Letter: A call for a radical change in research evaluation in Spain

Emilio Delgado-López-Cózar, Ismael Ráfols, Ernest Abadal

Note: This article can be read in English on: <http://www.profesiondelainformacion.com/contenidos/2021/may/delgado-rafols-abadal.pdf>

Cómo citar este artículo:
Delgado-López-Cózar, Emilio; Ráfols, Ismael; Abadal, Ernest (2021). "Letter: A call for a radical change in research evaluation in Spain". *Profesión de la Información*, v. 30, n. 3, e300309. <https://doi.org/10.3145/epi.2021.may.09>



Emilio Delgado-López-Cózar
<https://orcid.org/0000-0002-8184-551X>
Universidad de Granada
Facultad de Comunicación y Documentación
Campus Cartuja, 18071 Granada, España
edelgado@ugr.es



Ismael Ráfols
<https://orcid.org/0000-0002-6527-7778>
Leiden University, Centre for Science and Technology Studies (CWTS), Leiden, Holanda
University of Sussex, Science Policy Research Unit (SPRU), Brighton, Reino Unido
i.rafols@cwts.leidenuniv.nl



Ernest Abadal
<https://orcid.org/0000-0002-9151-6437>
Universitat de Barcelona
Fac. d'Informació i Mitjans Audiovisuals
Centre de Recerca en Informació, Comunicació i Cultura
Mecor de Palaú, 140
08034 Barcelona, España
abadal@ub.edu

Resumen
Esta carta es un llamamiento a las autoridades científicas españolas para que abandonen las políticas de evaluación de la investigación basadas en un uso excesivo e indiscriminado de los indicadores bibliométricos para casi todos los ámbitos de la actividad científica y, muy especialmente, para valorar el desempeño individual de los académicos. Para ello, describimos en primer lugar los usos y contextos en los que se está empleando el Journal Impact Factor (JIF) y otros indicadores bibliométricos. Después repasamos los efectos tóxicos que este abusivo empleo de indicadores está generando. Finalmente, describimos algunas transformaciones e iniciativas significativas que se están introduciendo en varios campos académicos y regiones del mundo. Estas iniciativas internacionales ofrecen alternativas a la bibliometría que pueden mejorar los procesos de evaluación. Instamos a los líderes políticos en España a adoptarlas y desarrollarlas.

Palabras clave
Evaluación de la investigación; Evaluación del rendimiento de los investigadores; Política científica; Indicadores bibliométricos; Declaración de San Francisco sobre evaluación de la investigación; Manifiesto Leiden; Factores de impacto; Índices de impacto de revistas; JIF; Recuentos de citas; Revistas científicas; Comunicación científica; Ética de la investigación.

Abstract
This letter is a call to the Spanish scientific authorities to abandon current research evaluation policies, which are based on an excessive and indiscriminate use of bibliometric indicators for nearly all areas of scientific activity. This narrow evaluation focus is especially applied to assess the individual performance of researchers. To this end, we first describe the

apremiante de mejorar la forma en que las agencias de evaluaciones académicas y otros grupos evalúan la investigación. En este tema, un grupo de editores de revistas académicas se reunió en la reunión anual de la *American Society for Cell Biology* (ASCB) en San Francisco el 16 de diciembre de 2012. Este grupo desarrolló una serie de declaraciones conocidas como la Declaración de San Francisco sobre la evaluación de la investigación. Invitamos a los grupos interesados de todas las disciplinas a mostrar su apoyo añadiendo sus nombres a esta declaración.

PLOS BIOLOGY

ESSAY
The Hong Kong Principles for assessing researchers: Fostering research integrity

David Moher^{1,2*}, Lex Bouter^{3,4}, Sabine Kleinert⁵, Paul Glasziou⁶, Mai Har Shou⁷, Virginia Barbour⁸, Anne-Marie Coriat⁹, Nicole Foeger¹⁰, Ulrich Dirnagl¹¹

1 Centre for Journalism, Clinical Epidemiology Program, Ottawa Hospital Research Institute, Ottawa, Canada, **2** School of Epidemiology and Public Health, University of Ottawa, Ottawa, Canada, **3** Department of Epidemiology and Biostatistics, Amsterdam University Medical Centers, location VUmc, Amsterdam, Netherlands, **4** Department of Philosophy, Faculty of Humanities, Vrije Universiteit, Amsterdam, the Netherlands, **5** The Lancet, London Wall Office, London, United Kingdom, **6** Institute for Evidence-Based Healthcare, Bond University, Gold Coast, Queensland, Australia, **7** School of Biomedical Sciences, Faculty of Medicine, The University of Hong Kong, Pokfulam, Hong Kong SAR, China, **8** Queensland University of Technology (QUT), Brisbane, Australia, **9** Wellcome Trust, London, United Kingdom, **10** Austrian Agency for Research Integrity, Vienna, Austria, **11** Berlin Institute of Health, QUEST Center for Transforming Biomedical Research, Berlin, Germany

* dmoher@ohri.ca

LEIDEN MANIFESTO FOR RESEARCH METRICS

Home Video version Translations Blog

10 principles to guide research evaluation with 15 translations, a video and a blog

Research evaluation has become routine and often relies on metrics. But it is increasingly driven by data and not by expert judgement. As a result, the procedures that were designed to increase the quality of research are now threatening to damage the scientific system. To support researchers and managers, five experts led by Diana Hicks, professor in the Department of Science and Technology Studies at Leiden University and CWTS at Leiden University, have developed the Leiden Manifesto for Research Metrics.



Explore content About the journal Publish with us Subscribe

nature > career news > article

CAREER NEWS | 25 June 2021

Impact factor abandoned by Dutch university in hiring and promotion decisions

Faculty and staff members at Utrecht University will be evaluated by their commitment to open science.

Chris Woolston

EL CAMINO HACIA EL CAMBIO



CIENCIA ABIERTA

Nuestra experiencia

- **Acceso abierto**



Camino por andar

- **Propiciar la creación/crecimiento de publicaciones diamante (liderar/colaborar)**
- **Impulsar estrategias de retención de derechos por parte de los autores**
- **Repensar la estrategia de negociación con las grandes editoriales (transformativos)**
- **Colaborar en el establecimiento de planes de apoyo a la publicación en ruta dorada fuera de los transformativos**

CIENCIA ABIERTA

Nuestra experiencia

- **Repositorios**



imagen: Flaticon.com

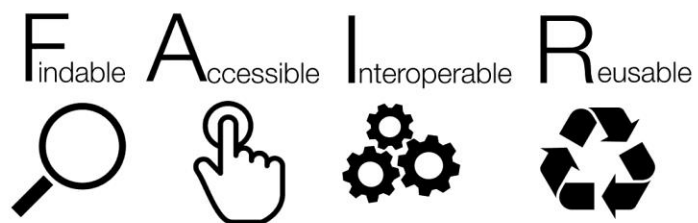
Camino por andar

- **Incrementar el % de publicaciones (y conjuntos de datos) depositadas**
- **¿Repositorios de preservación?**
- **¿Repositorios de metadatos?**
- **Conversación repositorios-CRIS**

CIENCIA ABIERTA

Nuestra experiencia

- **Datos**



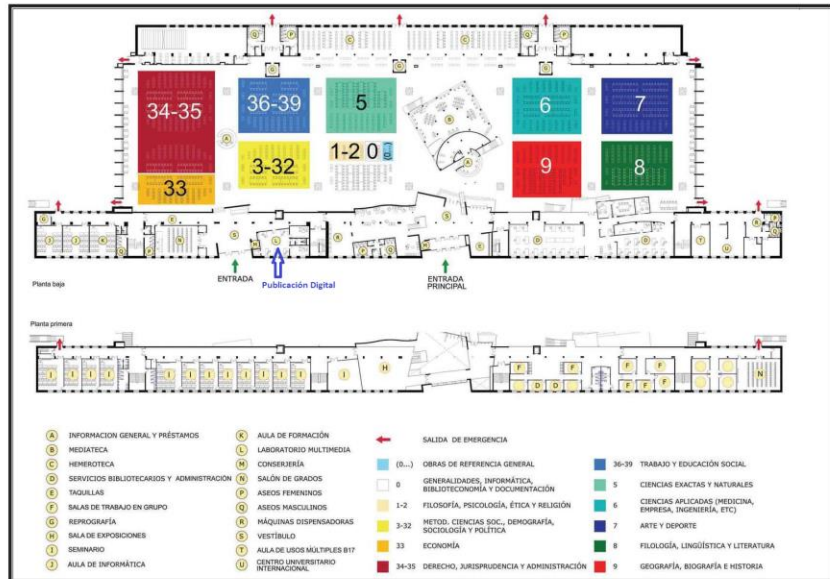
Camino por andar

- **¿Adaptar/crear/compartir?**
repositorios para albergar datos (capacidad, plantillas, esquemas de metadatos)
- **Hacer de los repositorios herramientas centrales en el desarrollo de proyectos:**
versionado, trabajo colaborativo
- **Propiciar el descubrimiento más allá del ámbito académico**

ACCESO A LA INFORMACIÓN (NO RELACIONADO CON LA EVALUACIÓN)

Nuestra experiencia

- **Instalaciones y colecciones**



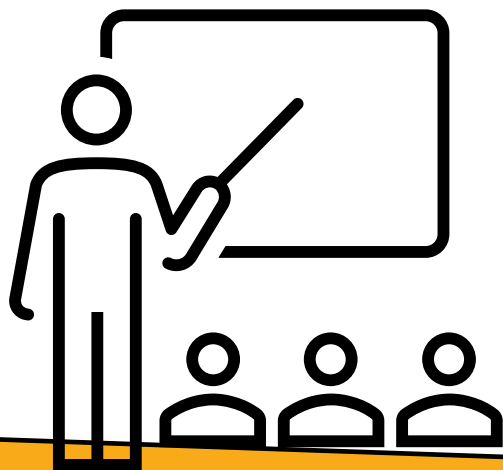
Camino por andar

- **Abrir la biblioteca, física y digital, a la ciudadanía**
- **Convencer a la comunidad universitaria**
- **¿Negociación de licencias?**

FORMACIÓN

Nuestra experiencia

- **Formación de usuarios (Ciencia Abierta)**



Camino por andar

- **Incluir (insistir en) la Ciencia Abierta**
- **Más allá de los investigadores**
- **Desarrollo de materiales**
- **Pasar de la formación y la información (informal) a la consultoría**

NUESTROS USUARIOS

- **Investigadores en formación**
- **Profesores e investigadores, junior y senior**
- **Evaluadores**
- **Equipo de dirección y órganos de gobierno**
- **Comunidad universitaria**
- **La ciudadanía en general**



Formación Permanente

UNIVERSIDAD PABLO DE OLAVIDE

[Inicio](#) [Títulos Propios](#) [Microcredenciales](#) [Cursos de Verano](#) [Estudiar en la UPO](#)

Diploma de Experto / Certificado Universitario

Servicios de apoyo a la investigación: Información datos, evaluación y publicación científica

IV Ed.

[Realizar reserva de plaza](#)

